



구동기기 종합카탈로그

5PORT SOLENOID VALVE PNV SERIES 5포트 솔레노이드 밸브 PNV 시리즈 INDEX

PNV 50 시리즈	116
PNV 100 시리즈	121
PNV 200 시리즈	126
PNV 300 시리즈	129
PNV 400 시리즈	132
PNV 600 시리즈	135

솔레노이드
밸브 SVR10

D-SR형

솔레노이드
밸브

양용 밸브

노크 실린더

미니 비트
실린더

앞뒤 마운트
실린더

플렉트 실린더

펜 실린더

트윈가이드
실린더

트윈로드
실린더

타이틀 실린더

로타리
액추에이터

클램프 실린더

로드리스
실린더

마그넷식
로드리스
실린더

얇은 실린더

플로팅 코일

미니 그리퍼

그리퍼

센서 스위치

소크 업소버

부록(後)

찾아보기

⚠ 주의 사용하기 전에 부록(前)-P.40~P.46의 「안전상의 주의」를 반드시 읽어 주십시오.

솔레노이드 밸브SVR10

D-SB카터

솔레노이드 밸브

양극 밸브

노크 솔레노이드

미니 밸브 솔레노이드

원터미널 솔레노이드

클램프 솔레노이드

핀 솔레노이드

트윈기어드 솔레노이드

트윈로드 솔레노이드

에어릴 솔레노이드

로터리 액추에이터

램프 솔레노이드

로드리스 솔레노이드

마그넷식 로드리스 솔레노이드

일반 솔레노이드

클램프 조인트

미니 그래픽

그래픽

센서 스위치

스크 업소버

부록(衛)

찾아보기

5포트 파일럿형 / 탄성체 씰

PNV 50

- 폭 15.5mm
- 큰 밸브용량 / (Cv 0.2), 유효단면적 3.6mm²
- 적은 소비전력 / 1.7W (DC)
- 다양한 배선방식



사양

항목	형식	PNV 51	PNV 52	PNV 53	PNV 54	PNV 55
사용유체		압축공기, 불활성 가스				
사용압력 (MPa)		0.15~0.7	0.1~0.7		0.2~0.7	
유효단면적 (mm ² (Cv))		3.6 (0.2)			3.6 (0.18)	
주위 및 사용유체온도 (°C)		최고 50				
응답시간 (ms)		≤20			≤35	
최대작동빈도 (c/s)		10			3	
급유		불요				
수동 조작		누름식				
내충격 / 내진동 (G (Hz))		30 / 5 (8.3~2000)				
보호구조		방진구조				
코일정격전압 (V)		AC 50 / 60Hz 110, 220 DC 12, 24				
허용전압변동 (%)		정격전압의 -15~10				
코일절연의 종류 (°C)		B종 상당 (130)				
피상전력 (VA (Hz))	AC			4.5 (50), 4.2 (60)		
	여자			3.0 (50), 2.6 (60)		
소비전력 (W)	DC			1.7		
질량 (g)		70	110	120	120	120
서지전압보호회로		AC: 바리스터, DC: 다이오드				
램프		LED				

주문형식

PNV 5 1 - 2 L

형식

배관접속구경
M5

배선사양

- L : 서브 베이스 없음
- PL : 플러그 커넥터 방식 (램프 내장 표준)
- PS : 플러그 커넥터 방식 (램프, 서지보호회로 내장)
- D : DIN형 터미널 방식 (표준)
- DL : DIN형 터미널 방식 (램프 내장)
- DS : DIN형 터미널 방식 (램프, 서지보호회로 내장)
- * DC용 플러그 커넥터 방식은 PSE타입만 있습니다.

정격전압

- 1 : AC 110V
- 2 : AC 220V
- 3 : DC 12V
- 4 : DV 24V

전환방식

- 1 : 싱글 솔레노이드
- 2 : 더블 솔레노이드
- 3 : 올 포트 블록
- 4 : ABR 접속
- 5 : PAB 접속

2포지션 5포트

2포지션 싱글
PNV 51

접속사양 : M5



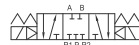
2포지션 더블
PNV 52

접속사양 : M5



3포지션 5포트

3포지션 올 포트 블록
PNV 53



3포지션 ABR 접속
PNV 54

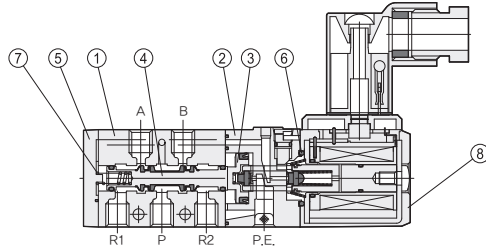


3포지션 PAB 접속
PNV 55

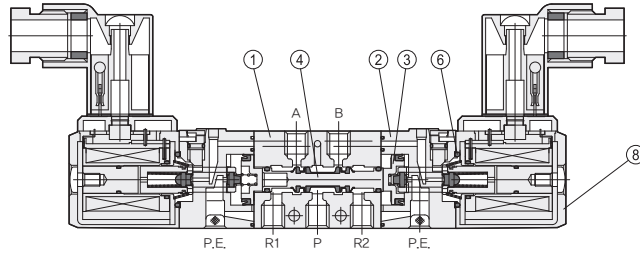


내부구조도 및 주요 부위의 재질

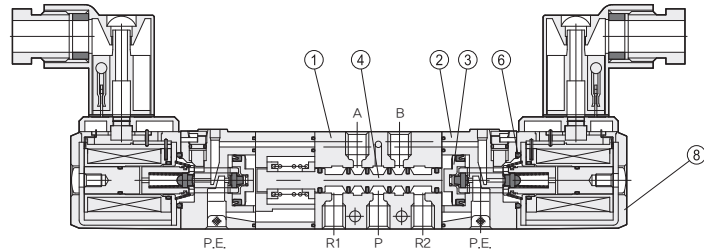
싱글 솔레노이드형



더블 솔레노이드형



3포지션 중간정지형



No.	명 칭	재 질
①	본체	ADC-12
②	피스톤 플레이트	폴리아세탈
③	피스톤	폴리아세탈
④	스플	알루미늄 · 합성고무 (NBR)
⑤	엔드 커버	플라스틱
⑥	O-RING	합성고무 (NBR)
⑦	스프링	SUS
⑧	코일 Ass'y	-

솔레노이드 밸브 SVR10
D-SB형
솔레노이드 밸브
양극 밸브
노크 실린더
미니 비트 실린더
앞면 마운트 실린더
플렉스 실린더
핀 실린더
트윈가이드 실린더
트윈로드 실린더
타겟 실린더
로타리 액추에이터
클램프 실린더
로드리스 실린더
마크넷식 로드리스 실린더
앞면 실린더
플러징 3포지
미니 그리퍼
그리퍼
센서 스위치
스크 업소버
부록(後)
찾아보기

솔레노이드 밸브 SVR10

D-SB 커넥터

솔레노이드 밸브

양극 밸브

노크 살린더

미니 비트 살린더

원본 마운트 살린더

클램프 살린더

핀 살린더

트윈기어드 살린더

트윈로드 살린더

이벨 살린더

로타리 액추에이터

클램프 살린더

콘드리스 살린더

마그넷식 콘드리스 살린더

일반 살린더

클램프 조인트

미니 그리퍼

그리퍼

센서 스위치

스크 업소버

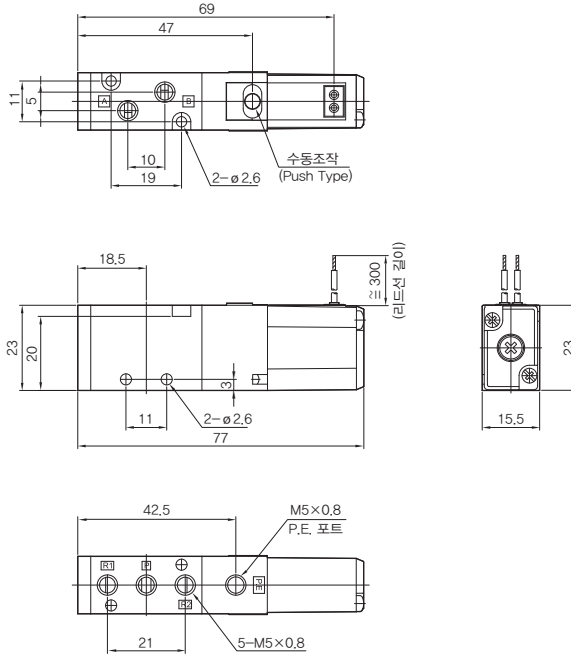
부록(後)

찾아보기

치수도 (mm)

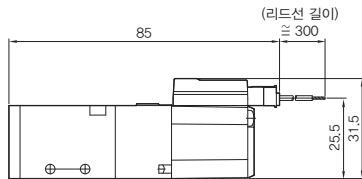
PNV 51-□L

리드선 방식 (L)



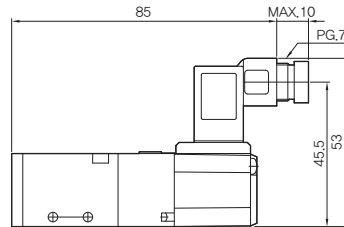
PNV 51-□PL/PS

플러그 커넥터 방식 (PL, PS)



PNV 51-□D/DL/DS

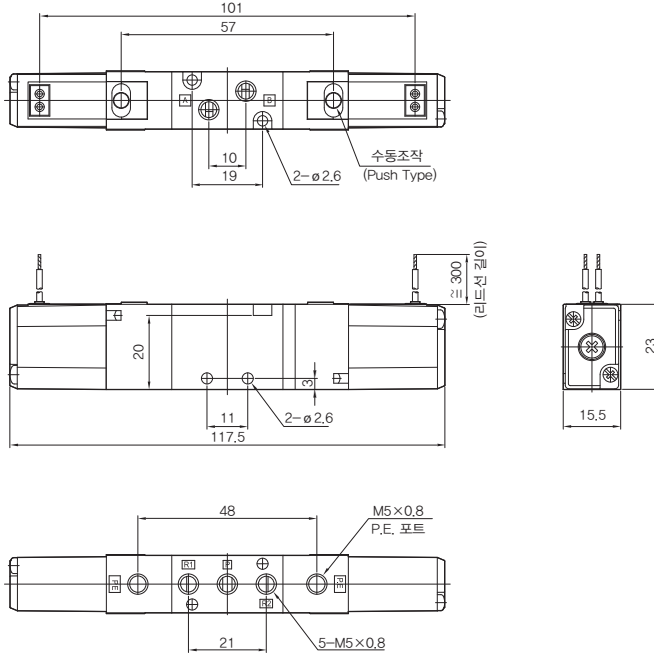
DIN형 터미널 방식 (D, DL, DS)



치수도 (mm)

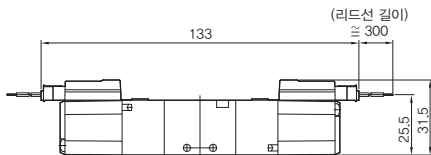
PNV 52-□L

리드선 방식 (L)



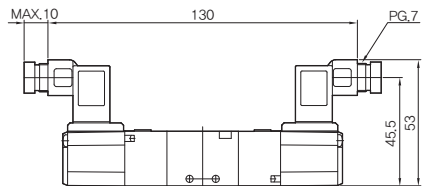
PNV 52-□PL/PS

플러그 커넥터 방식 (PL, PS)



PNV 52-□D/DL/DS

DIN형 터미널 방식 (D, DL, DS)



솔레노이드 밸브 SVR10
D-SR형
솔레노이드 밸브
양극 밸브
노크 실린더
미니 비트 실린더
얇은 마운트 실린더
플렉스 실린더
펜 실린더
트윈기어드 실린더
트윈로드 실린더
4구 실린더
로타리 액추에이터
클램프 실린더
로드리스 실린더
마그넷식 로드리스 실린더
얇은 실린더
플래그 3구
미니 그리퍼
그리퍼
센서 스위치
스크 업소버
부록(後)
찾아보기

솔레노이드 밸브 SVR10

D-SB 커넥터

솔레노이드 밸브

양극 볼브

노크 살린더

미니 비트 살린더

미니 마운트 살린더

클램프 살린더

핀 살린더

트윈기어드 살린더

트윈로드 살린더

이벨 살린더

로타리 액추에이터

클램프 살린더

로드리스 살린더

마그넷식 로드리스 살린더

일반 살린더

클램프 조인트

미니 그레퍼

그레퍼

센서 스위치

스크 업소버

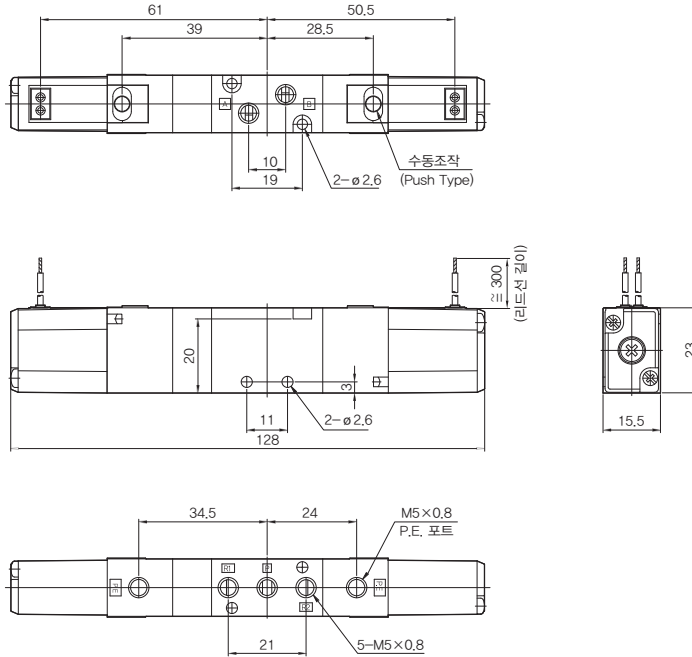
부록(後)

찾아보기

치수도 (mm)

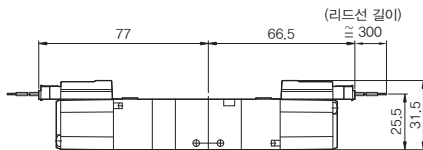
PNV 53/54/55-□L

리드선 방식 (L)



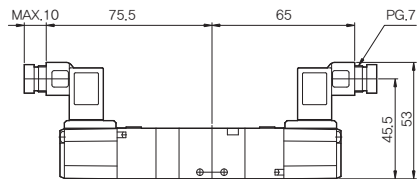
PNV 53/54/55-□PL/PS

플러그 커넥터 방식 (PL, PS)



PNV 53/54/55-□D/DL/DS

DIN형 터미널 방식 (D, DL, DS)



5포트 파일럿형 / 탄성체 씰

PNV 100

- 폭 18mm
- 큰 밸브용량 / (Cv 0.53), 유효단면적 9.5mm²
- 적은 소비전력 / 1.7W (DC)
- 다양한 배선방식



사양

항목		형식	PNV 110	PNV 120	PNV 130	PNV 140	PNV 150
사용유체			압축공기, 불활성 가스				
사용압력 (MPa)			0.15~0.7	0.1~0.7		0.2~0.7	
유효단면적 (mm ² (Cv))			9.5 (0.53)			8.5 (0.47)	
주위 및 사용유체온도 (°C)			최고 50				
응답시간 (ms)			≤20			≤35	
최대작동빈도 (c/s)			10			3	
급유			불요				
수동 조작			누름식				
내충격 / 내진동 (G (Hz))			30G / 5 (8.3~2000)				
보호구조			방진구조				
코일정격전압 (V)			AC 50 / 60Hz 110, 220 DC 12, 24				
허용전압변동 (%)			정격전압의 -15~10				
코일절연의 종류 (°C)			B종 상당 (130)				
피상전력 VA (Hz)	AC	기동	4.5 (50), 4.2 (60)				
		여자	3.0 (50), 2.6 (60)				
소비전력 (W)	DC	1.7					
질량 (g)			100	100	160	160	160
서지전압보호회로			AC: 바리스터, DC: 다이오드				
램프			LED				

주문형식

PNV 1 1 0 - 2 L

형식

배관접속구경
Rc(PT) 1/8

배선사양

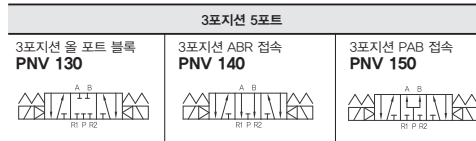
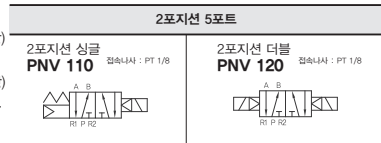
L : 서브 베이스 없음
 PL : 플러그 커넥터 방식 (램프 내장 표준)
 PS : 플러그 커넥터 방식 (램프, 서지보호회로 내장)
 D : DIN형 터미널 방식 (표준)
 DL : DIN형 터미널 방식 (램프 내장)
 DS : DIN형 터미널 방식 (램프, 서지보호회로 내장)
 ※ DC용 플러그 커넥터 방식은 PS타입만 있습니다.

정격전압

- 1 : AC 110V
- 2 : AC 220V
- 3 : DC 12V
- 4 : DV 24V

전환방식

- 1 : 싱글 솔레노이드
- 2 : 더블 솔레노이드
- 3 : 올 포트 블록
- 4 : ABR 접속
- 5 : PAB 접속



솔레노이드
밸브 SVR10

D-3B형식

솔레노이드
밸브

양극 밸브

노크 솔리더

미니 비트
솔리더

얇은 마운트
솔리더

플렉스 솔리더

렌 솔리더

트윈가이드
솔리더

트윈로드
솔리더

4축 솔리더

로타리
액추에이터

클램프 솔리더

로드리스
솔리더

마그네틱
로드리스
솔리더

얇은 솔리더

플래팅 3인칭

미니 그리퍼

그리퍼

센서 스위치

스크 업소버

부품(後)

찾아보기

솔레노이드 밸브 SVR10

D-SB카퍼

솔레노이드 밸브

양극 밸브

노크 실린더

미니 비트 실린더

원티 마운트 실린더

클램프 실린더

편 실린더

트윈기어드 실린더

트윈로드 실린더

이벨 실린더

코드리 액추에이터

클램프 실린더

콘드리스 실린더

마그네틱 콘드리스 실린더

앞면 실린더

클램프 조인트

미니 그리퍼

그리퍼

센서 스위치

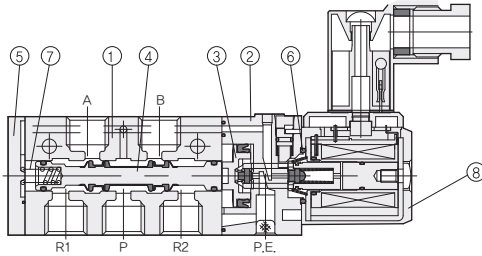
쇼크 업소버

부록(衛)

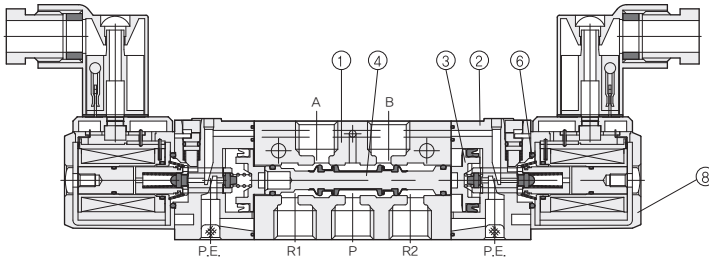
찾아보기

내부구조도 및 주요 부위의 재질

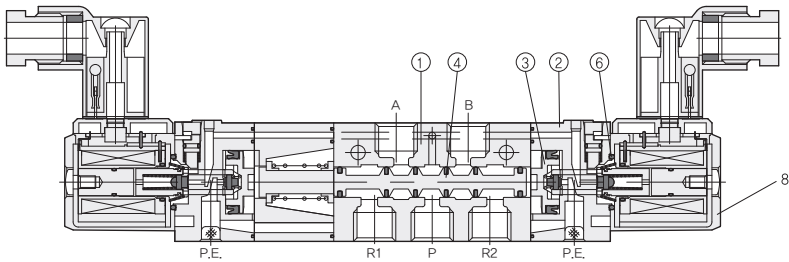
싱글 솔레노이드형



더블 솔레노이드형



3포지션 중간정지형

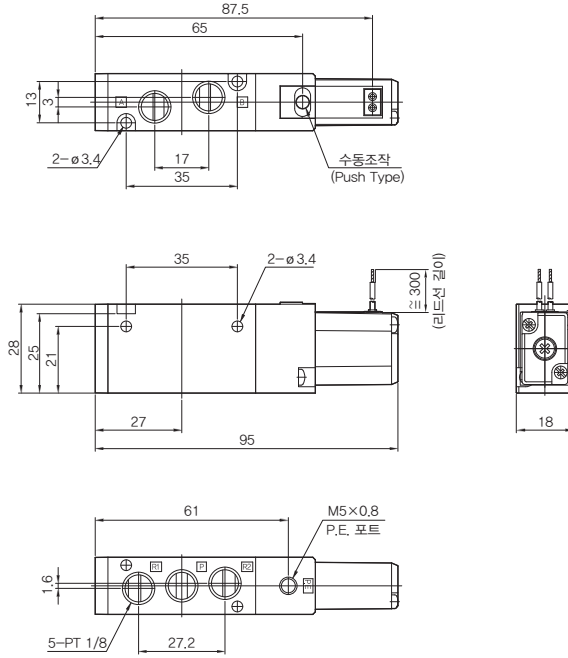


No.	명 칭	재 질
①	본체	ADC-12
②	피스톤 플레이트	폴리아세탈
③	피스톤	폴리아세탈
④	스풀	알루미늄 · 합성고무 (NBR)
⑤	엔드 커버	플라스틱
⑥	O-ring	합성고무 (NBR)
⑦	스프링	SUS
⑧	코일 Ass'y	-

치수도 (mm)

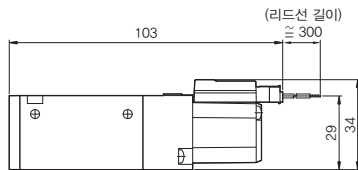
PNV 110-□L

리드선 방식 (L)



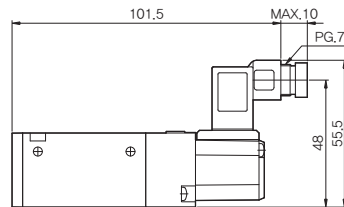
PNV 110-□PL/PS

플러그 커넥터 방식 (PL, PS)



PNV 110-□D/DL/DS

DIN형 터미널 방식 (D, DL, DS)



솔레노이드 밸브 SVR10
D-SR형
솔레노이드 밸브
양극 밸브
노크 실린더
미니 비트 실린더
압력 마운트 실린더
플렉스 실린더
렌 실린더
트윈가이드 실린더
트윈로드 실린더
타이틀 실린더
로타리 액추에이터
클램프 실린더
로드리스 실린더
마그넷식 로드리스 실린더
일반 실린더
플래그 조인트
미니 그리퍼
그리퍼
센서 스위치
스크 업소버
부록(後)
찾아보기

슬레노이드 밸브 SVR10

D-SB 커넥터

슬레노이드 밸브

양극 볼브

노크 실린더

미니 비트 실린더

원티 마운트 실린더

클램프 실린더

핀 실린더

트윈기어드 실린더

트윈로드 실린더

에어릴 실린더

로타리 액추에이터

클램프 실린더

라운드리스 실린더

마그넷식 ROUND리스 실린더

일반 실린더

클램프 조인트

미니 그래픽

그래픽

센서 스위치

스크 업소버

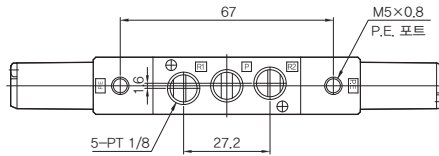
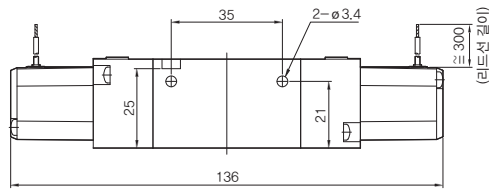
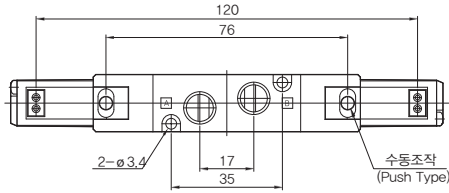
부록(後)

찾아보기

치수도 (mm)

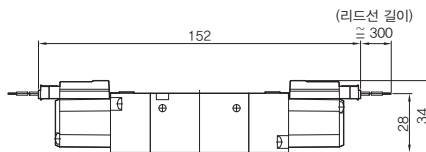
PNV 120-□L

리드선 방식 (L)



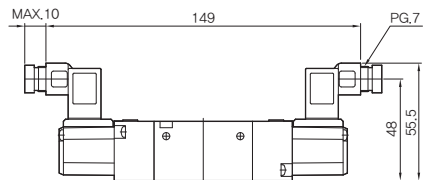
PNV 120-□PL/PS

플러그 커넥터 방식 (PL, PS)



PNV 120-□D/DL/DS

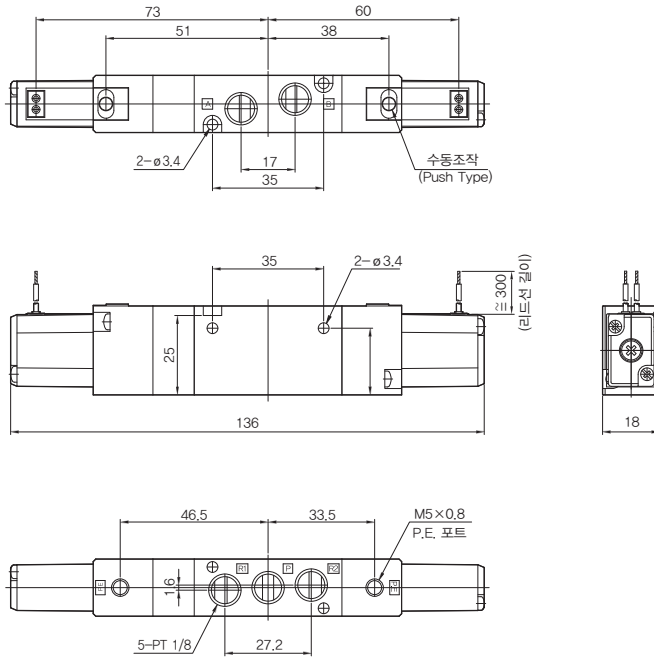
DIN형 터미널 방식 (D, DL, DS)



치수도 (mm)

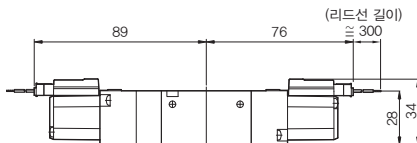
PNV 130/140/150-□L

리드선 방식 (L)



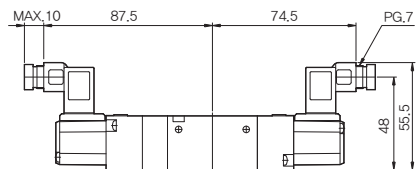
PNV 130/140/150-□PL/PS

플러그 커넥터 방식 (PL, PS)



PNV 130/140/150-□D/DL/DS

DIN형 터미널 방식 (D, DL, DS)



솔레노이드 밸브 SVR10
D-SR형
솔레노이드 밸브
양극 밸브
노크 솔레노이드
미니 비트 솔레노이드
얇은 마운트 솔레노이드
플래트 솔레노이드
렌 솔레노이드
트윈가이드 솔레노이드
트윈로드 솔레노이드
4인치 솔레노이드
로타리 액추에이터
클램프 솔레노이드
로드리스 솔레노이드
마그넷식 로드리스 솔레노이드
얇은 솔레노이드
플래그 3인치
미니 그리퍼
그리퍼
센서 스위치
스크 업소버
부품(後)
찾아보기

솔레노이드 밸브SVR10

D-SB카터

솔레노이드 밸브

양극 밸브

노크 밸브

미니 비트 밸브

원터치 밸브

클램프 밸브

핀 밸브

트윈기어 밸브

트윈로드 밸브

에어 밸브

코터리 액츄에이터

램프 밸브

로드리스 밸브

미니넷식 로드리스 밸브

일반 밸브

클램프 조인트

미니 그래픽

그래픽

센서 스위치

스크 업소버

부록(書)

찾아보기

5포트 파일럿형 / 탄성체 씰

PNV 200

- 폭 26mm
- 큰 밸브용량 / (Cv 1.0), 유효단면적 18mm²
- 적은 소비전력 / 1.8W (DC)
- 다양한 배선방식



사양

항목	형식	PNV 210	PNV 220	PNV 230	PNV 240	PNV 250
사용유체		암축공기, 불활성 가스				
사용압력 (MPa)		0.15~0.9	0.1~0.9		0.15~0.9	
유효단면적 (mm ² (Cv))		18 (1.0)	18 (1.0)	14.4 (0.8)	14.4 (0.8)	14.4 (0.8)
주위 및 사용유체온도 (°C)		최고 50				
응답시간 (ms)		≤30			≤50	
최대작동빈도 (c/s)		5			3	
급유		불요				
수동 조작		누름식				
내충격 / 내진동 (G (Hz))		30 / 5 (8.3~2000)				
보호구조		방진구조				
코일정격전압 (V)		AC 50 / 60Hz 110, 220 DC 12, 24				
온도상승치 (°C)		≤45 (정격전압 인가시)				
허용전압변동 (%)		정격전압의 -15~10				
코일절연의 종류 (°C)		B종 상당 (130)				
피상전력 VA (50Hz)	AC	기동	5.6 (50), 5.0 (60)			
		여자	4.5 (50), 3.8 (60)			
소비전력 (W)	DC	1.8				
질량 (g)		70	110	120	120	120
서지전압보호회로		AC: 바리스터, DC: 다이오드				
램프		LED				

주문형식

PNV 2 1 0 - 1 L

형식

배관접속구경
Rc(PT) 1/4

배선사양

- L : 리드선 방식
- D : DIN형 터미널 방식 (표준)
- DL : DIN형 터미널 방식 (램프 내장)
- DS : DIN형 터미널 방식 (램프, 서지보호회로 내장)

정격전압

- 1 : AC 110V
- 2 : AC 220V
- 3 : DC 12V
- 4 : DV 24V

전환방식

- 1 : 싱글 솔레노이드
- 2 : 더블 솔레노이드
- 3 : 올 포트 블록
- 4 : ABR 접속
- 5 : PAB 접속

2포지션 5포트

2포지션 싱글
PNV 210

P: A, B: PT 1/4
R1, R2: PT 1/8



2포지션 더블
PNV 220

P: A, B: PT 1/4
R1, R2: PT 1/8



3포지션 5포트

3포지션 올 포트 블록
PNV 230



3포지션 ABR 접속
PNV 240

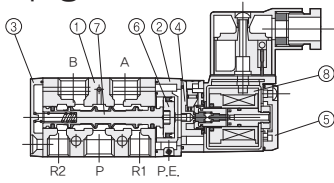


3포지션 PAB 접속
PNV 250

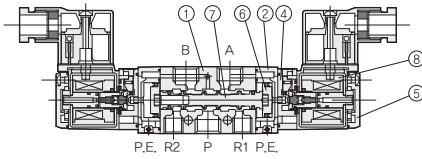


내부구조도 및 주요 부위의 재질

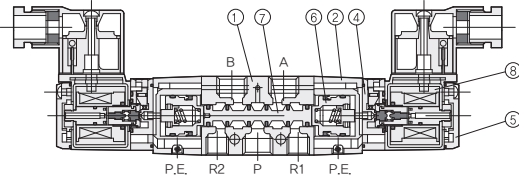
싱글 솔레노이드형



더블 솔레노이드형



3포지션 중간정지형

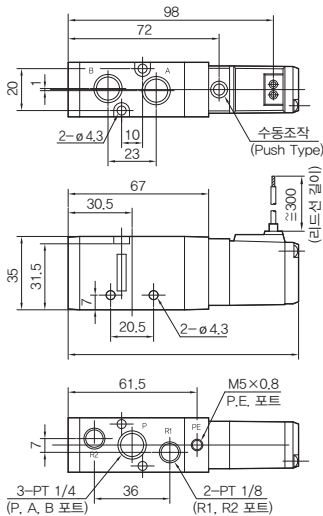


No.	명 칭	재 질
①	본체	ADC-12
②	어댑터	ADC-12
③	엔드 커버	ADC-12
④	파일럿 본체	폴리아세탈
⑤	파일럿 커버	폴리아세탈
⑥	피스톤	폴리아세탈
⑦	스플	알루미늄 · 합성고무 (NBR)
⑧	코일 Ass'y	-

치수도 (mm)

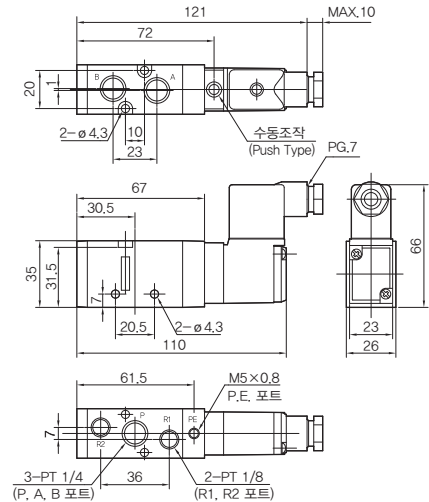
PNV 210-□L

리드선 방식 (L)



PNV 210-□D/DL/DS

DIN형 터미널 방식 (D, DL, DS)



솔레노이드
밸브 SVR10

D-SR형

솔레노이드
밸브

앵글 밸브

노크 솔레노이드

미니 비트
솔레노이드

앞면 마운트
솔레노이드

플래트 솔레노이드

편 솔레노이드

트윈기어드
솔레노이드

트윈로드
솔레노이드

4웨이 솔레노이드

로타리
액추에이터

클램프 솔레노이드

로드리스
솔레노이드

마그네틱
로드리스
솔레노이드

앞면 솔레노이드

플래팅 3인칭

미니 그리퍼

그리퍼

센서 스위치

스크 업소버

부품(裝)

찾아보기

솔레노이드 밸브SVR10

D-SB카터

솔레노이드 밸브

양급 밸브

노크 실린더

미니 비트 실린더

압력 미운트 실린더

클램프 실린더

핀 실린더

트윈기어드 실린더

트윈로드 실린더

매일 실린더

코타리 액츄에이터

클램프 실린더

로드리스 실린더

마그넷식 로드리스 실린더

압반 실린더

클램프 조인트

미니 그리퍼

그리퍼

센서 스위치

스크 업소버

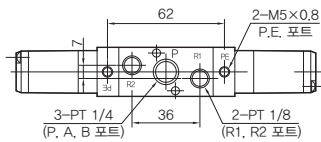
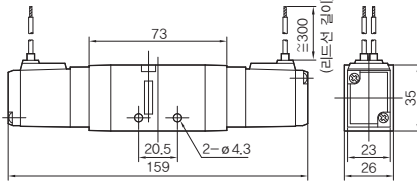
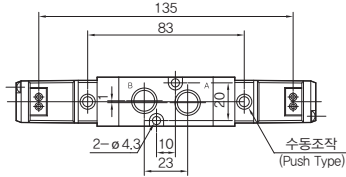
부록(後)

찾아보기

치수도 (mm)

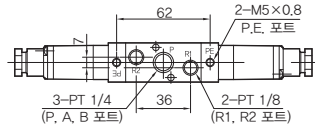
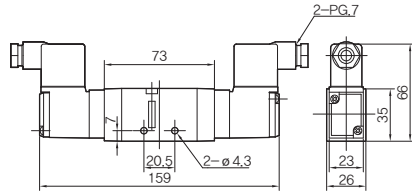
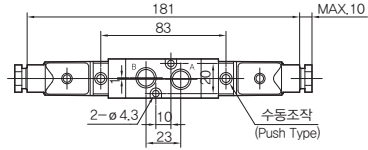
PNV 220-□L

리드선 방식 (L)



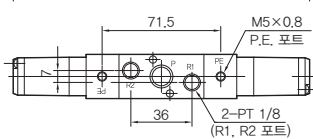
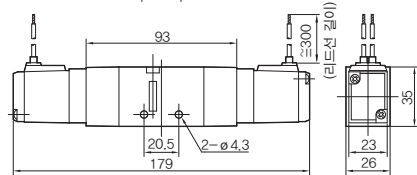
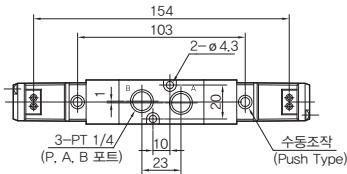
PNV 220-□D/DL/DS

DIN형 터미널 방식 (D, DL, DS)



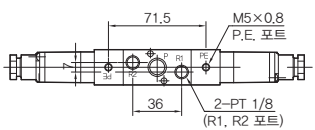
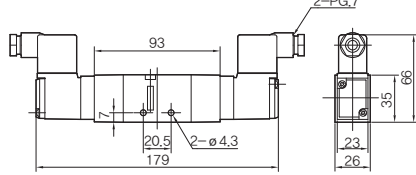
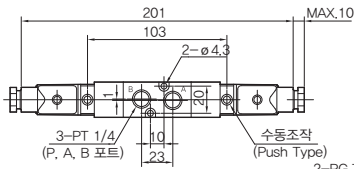
PNV 230/240/250-□L

리드선 방식 (L)



PNV 230/240/250-□D/DL/DS

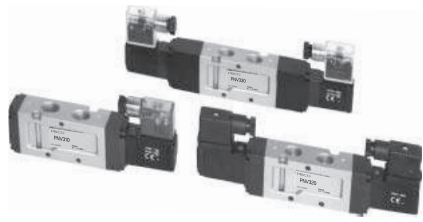
DIN형 터미널 방식 (D, DL, DS)



5포트 파일럿형 / 탄성체 썰

PNV 300

- 폭 32mm
- 큰 밸브용량 / (Cv 2.5), 유효단면적 45mm²
- 적은 소비전력 / 1.8W (DC)
- 다양한 배선방식



사양

항목	형식	PNV 310	PNV 320	PNV 330	PNV 340	PNV 350
사용유체		압축공기, 불활성 가스				
사용압력 (MPa)		0.15~0.9	0.1~0.9		0.15~0.9	
유효단면적 (mm ² (Cv))		45 (2.5)	45 (2.5)	36 (2.0)	36 (2.0)	36 (2.0)
주위 및 사용유체온도 (°C)		최고 50				
응답시간 (ms)		≤30			≤50	
최대작동빈도 (c/s)		5			3	
급유		불요				
수동 조작		누름식, 회전식				
내충격 / 내진동 (G (Hz))		30 / 5 (8.3~2000)				
보호구조		방진구조				
코일정격전압 (V)		AC 50 / 60Hz 110, 220 DC 12, 24				
온도상승치 (°C)		≤45 (정격전압 인가시)				
허용전압변동 (%)		정격전압의 -15~10				
코일절연의 종류 (°C)		B종 상당 (130)				
피상전력 VA (Hz)	AC	기동 여자	5.6 (50), 5.0 (60)			
	DC		4.5 (50), 3.8 (60)			
소비전력 (W)		1.8				
질량 (g)		350	450	550	550	550
서지전압보호회로		AC, DC : 바리스터				
램프		LED				

주문형식

PNV 3 1 0 - 2 L

형식

배관접속구경
Rc(PT) 3/8

배선사양

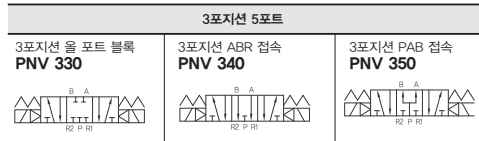
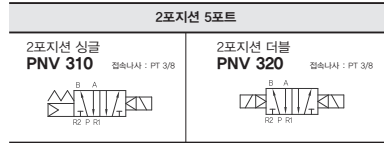
- L : 리드선 방식
- D : DIN형 터미널 방식 (표준)
- DL : DIN형 터미널 방식 (램프 내장)
- DS : DIN형 터미널 방식 (램프, 서지보호회로 내장)

정격전압

- 1 : AC 110V
- 2 : AC 220V
- 3 : DC 12V
- 4 : DV 24V

전환방식

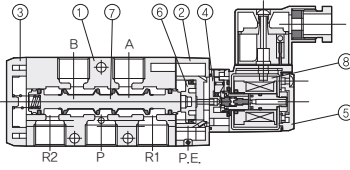
- 1 : 싱글 솔레노이드
- 2 : 더블 솔레노이드
- 3 : 올 포트 블록
- 4 : ABR 접속
- 5 : PAB 접속



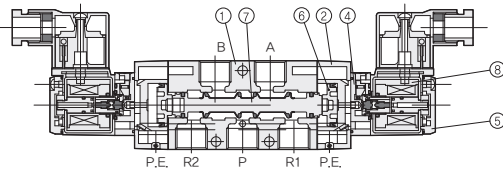
- 솔레노이드 밸브 SVR10
- D-3/8인치
- 솔레노이드 밸브
- 앵글 밸브
- 노크 솔리더
- 미니 비트 솔리더
- 얇은 마운트 솔리더
- 플렉스 솔리더
- 퀵 솔리더
- 트윈기어드 솔리더
- 트윈로드 솔리더
- 4구 솔리더
- 로타리 액추에이터
- 클램프 솔리더
- 로드리스 솔리더
- 마크넷식 로드리스 솔리더
- 얇은 솔리더
- 플래그 3구
- 미니 그리퍼
- 그리퍼
- 센서 스위치
- 스크 업소버
- 부록(後)
- 찾아보기

내부구조도 및 주요 부위의 재질

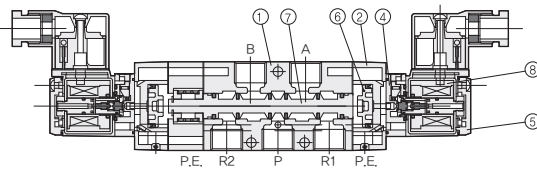
싱글 솔레노이드형



더블 솔레노이드형



3포지션 중간정지형

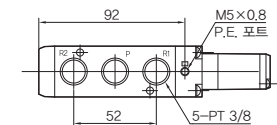
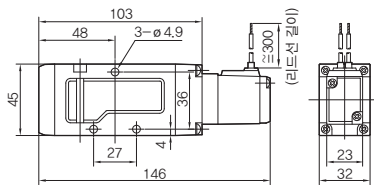
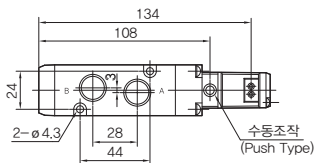


No.	명 칭	재 질
①	본체	ADC-12
②	어댑터	ADC-12
③	엔드 커버	ADC-12
④	파일럿 본체	폴리아세탈
⑤	파일럿 커버	폴리아세탈
⑥	피스톤	폴리아세탈
⑦	스플	알루미늄 · 합성고무 (NBR)
⑧	코일 Assy	-

치수도 (mm)

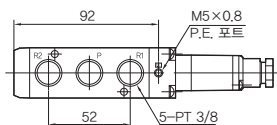
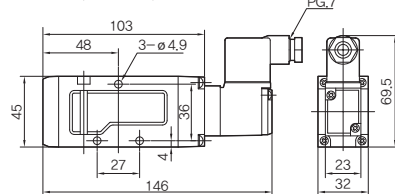
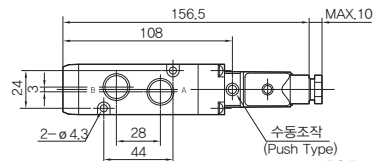
PNV 310-□L

리드선 방식 (L)



PNV310-□D/DL/DS

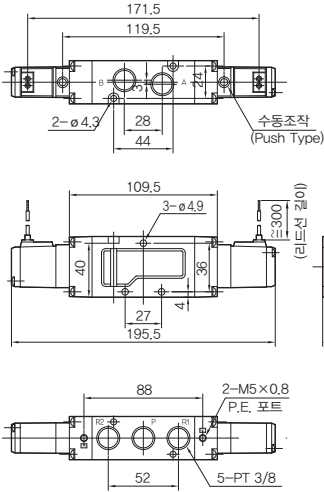
DIN형 터미널 방식 (D, DL, DS)



치수도 (mm)

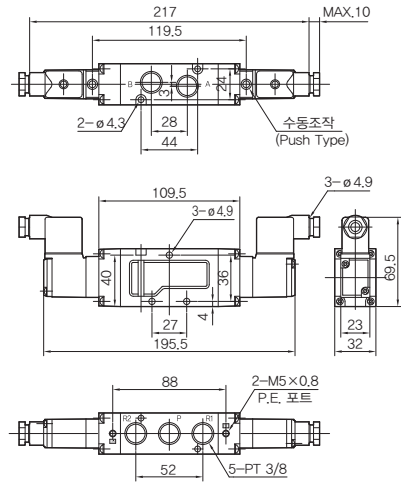
PNV 320-□L

리드선 방식 (L)



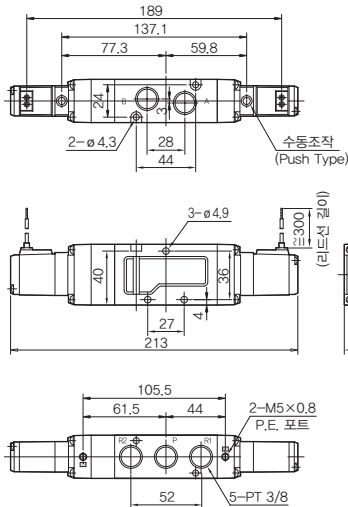
PNV 320-□D/DL/DS

DIN형 터미널 방식 (D, DL, DS)



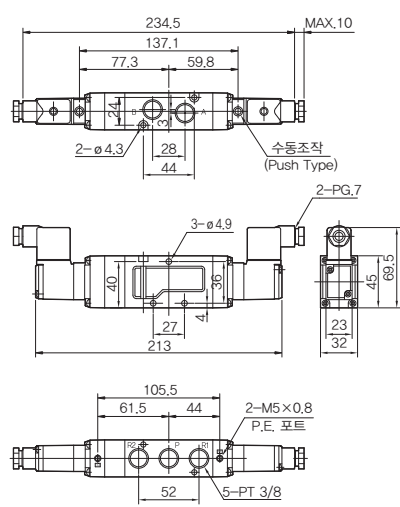
PNV 330/340/350-□L

리드선 방식 (L)



PNV 330/340/350-□D/DL/DS

DIN형 터미널 방식 (D, DL, DS)



솔레노이드 밸브 SVR10

D-3/8인치

솔레노이드 밸브

앵글 밸브

노크 실린더

미니 비트 실린더

얇은 마운트 실린더

플래트 실린더

렌 실린더

트랑크로드 실린더

트윈로드 실린더

4웨이 실린더

로타리 액추에이터

클램프 실린더

로드리스 실린더

마그넷식 로드리스 실린더

얇은 실린더

플래팅 3인치

미니 그리퍼

그리퍼

센서 스위치

스크 업소버

부록(後)

찾아보기

솔레노이드 밸브SVR10

D-SB카터

솔레노이드 밸브

앵글 밸브

노크 밸브

미니 비트 밸브

원터미널 밸브

클램프 밸브

핀 밸브

트윈기어드 밸브

트윈로드 밸브

에어릴 밸브

코터리 액츄에이터

클램프 밸브

로드리스 밸브

마넨식 로드리스 밸브

일반 밸브

클램프 조인트

미니 그래픽

그래픽

센서 스위치

스크 업소버

부품(衛)

찾아보기

5포트 파일럿형 / 탄성체 씰

PNV 400

- 소형이면서 큰 밸브 용량
- 유효단면적 80mm²(Cv4.44)
- 적은 소비전력 / 1.8W (DC)
- 다양한 배선방식



사양

항목	형식	PNV 410	PNV 420	PNV 430	PNV 440	PNV 450
사용유체		압축공기, 불활성 가스				
사용압력 (MPa)		0.15~0.9	0.1~0.9		0.2~0.9	
유효단면적 (mm ² (Cv))		80 (4.44)			70 (3.89)	
주위 및 사용유체온도 (°C)		최고 50				
응답시간 (ms)		≤40			≤60	
최대작동빈도 (c/s)		5			3	
급유		불요				
수동 조작		누름식, 회전식				
내충격 / 내진동 (G (Hz))		30 / 5 (8.3~2000)				
보호구조		방진구조				
코일정격전압 (V)		AC 50 / 60Hz 110, 220 DC 12, 24				
허용전압변동 (%)		정격전압의 -15~10				
코일절연의 종류 (°C)		B종 상당 (130)				
피상전력 VA (Hz)	AC	기동		5.6 (50), 5.0 (60)		
		여자		4.5 (50), 3.8 (60)		
소비전력 (W)	DC	1.8				
질량 (g)		830	870	880	880	880
서지전압보호회로		AC, DC : 바리스터				
램프		LED				

주문형식

PNV 4 1 0 - 2 L

형식

배관접속구경
Rc(PT) 1/2

배선사양

- L : 리드선 방식
- D : DIN형 터미널 방식 (표준)
- DL : DIN형 터미널 방식 (램프 내장)
- DS : DIN형 터미널 방식 (램프, 서지보호회로 내장)

정격전압

- 1 : AC 110V
- 2 : AC 220V
- 3 : DC 12V
- 4 : DV 24V

전환방식

- 1 : 싱글 솔레노이드
- 2 : 더블 솔레노이드
- 3 : 올 포트 블록
- 4 : ABR 접속
- 5 : PAB 접속

2포지션 5포트

2포지션 싱글
PNV 410

접속사양 : PT 1/2



2포지션 더블
PNV 420

접속사양 : PT 1/2



3포지션 5포트

3포지션 올 포트 블록
PNV 430



3포지션 ABR 접속
PNV 440

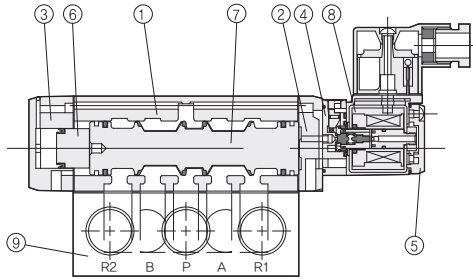


3포지션 PAB 접속
PNV 450



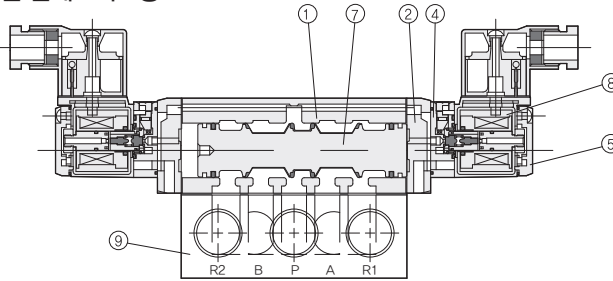
내부구조도 및 주요 부위의 재질

싱글 솔레노이드형



No.	명칭	재질
①	본체	ADC-12
②	어댑터	ADC-12
③	엔드 커버	ADC-12
④	파일럿 본체	폴리아세탈
⑤	파일럿 커버	폴리아세탈
⑥	피스톤	폴리아세탈
⑦	스플	알루미늄 · 합성고무 (NBR)
⑧	코일 Ass'y	-
⑨	베이스	ADC-12

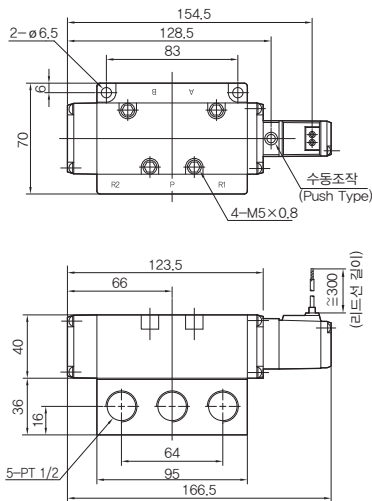
더블 솔레노이드형



치수도 (mm)

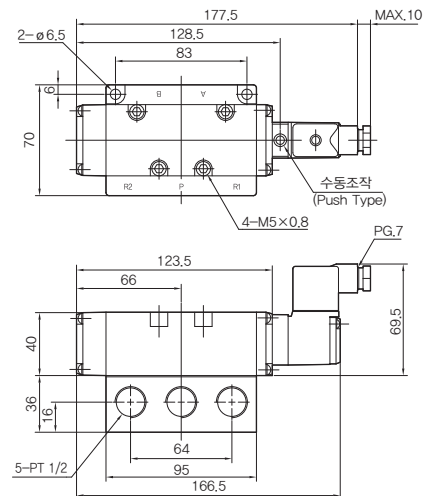
PNV 410-□L

리드선 방식 (L)



PNV 410-□D/DL/DS

DIN형 터미널 방식 (D, DL, DS)



솔레노이드
밸브 SVR10

D-3/8인치

솔레노이드
밸브

앵글 밸브

노크 솔레노이드

미니 비트
솔레노이드

엠티 마운트
솔레노이드

플래트 솔레노이드

렌 솔레노이드

트랑크이드
솔레노이드

트윈로드
솔레노이드

4웨이 솔레노이드

로타리
액추에이터

클램프 솔레노이드

로드리스
솔레노이드

마그넷식
로드리스
솔레노이드

일변 솔레노이드

플래팅 3/8인치

미니 그래픽

그래픽

센서 스위치

스크 업소버

부품(後)

찾아보기

솔레노이드 밸브SVR10

D-SB카버

솔레노이드 밸브

양극 밸브

노크 솔레노이드

미니 버튼 솔레노이드

평면 마운트 솔레노이드

클램프 솔레노이드

핀 솔레노이드

트윈기어드 솔레노이드

트윈로드 솔레노이드

에어벨 솔레노이드

로타리 액추에이터

클램프 솔레노이드

로드리스 솔레노이드

미니넷식 로드리스 솔레노이드

얇은 솔레노이드

클램프 조인트

미니 그리퍼

그리퍼

센서 스위치

스크 업소버

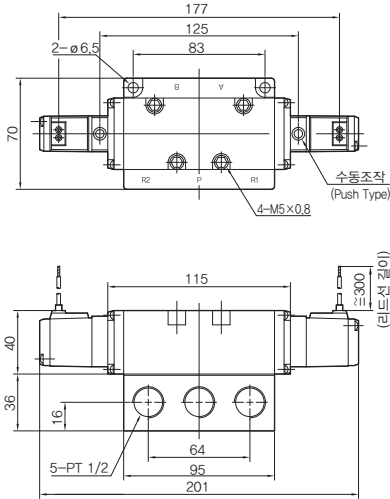
부록(後)

찾아보기

치수도 (mm)

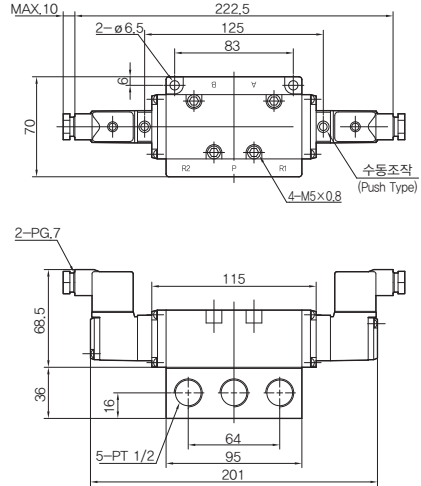
PNV 420-□L

리드선 방식 (L)



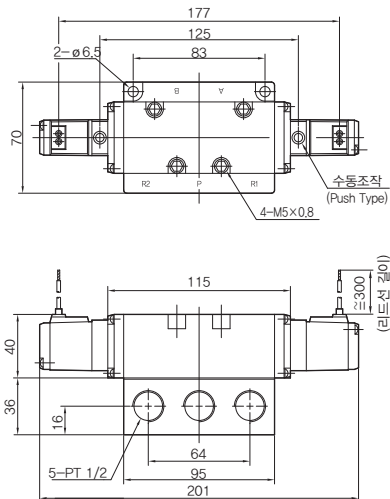
PNV 420-□D/DL/DS

DIN형 터미널 방식 (D, DL, DS)



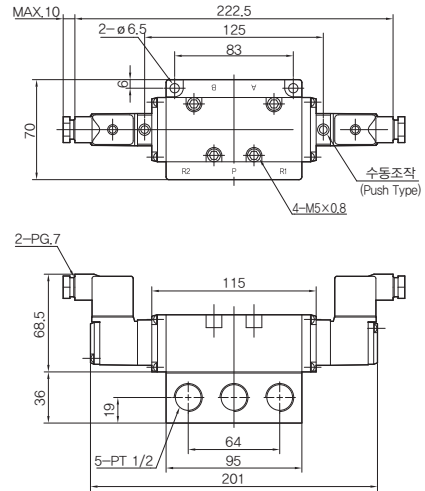
PNV 430/440/450-□L

리드선 방식 (L)



PNV 430/440/450-□D/DL/DS

DIN형 터미널 방식 (D, DL, DS)



5포트 파일럿형 / 탄성체 쉴

PNV 600

- 소형이면서 큰 밸브 용량
- 유효단면적 90mm²(Cv5.0)
- 적은 소비전력 / 1.8W (DC)
- 다양한 배선방식



사양

항목	형식	PNV 610	PNV 620	PNV 630	PNV 640	PNV 650
사용유체		압축공기, 불활성 가스				
사용압력 (MPa)		0.15~0.9	0.1~0.9		0.2~0.9	
유효단면적 (mm ² (Cv))		90 (5.0)			70 (3.89)	
주위 및 사용유체온도 (°C)		최고 50				
응답시간 (ms)		≤30			≤50	
최대작동빈도 (c/s)		5			3	
급유		불요				
수동 조작		누름식, 회전식				
내충격 / 내진동 (G (Hz))		30 / 5 (8.3~2000)				
보호구조		방진구조				
코일정격전압 (V)		AC 50 / 60Hz 110, 220 DC 12, 24				
허용전압변동 (%)		정격전압의 -15~10				
코일절연의 종류 (°C)		B종 상당 (130)				
피상전력 VA (Hz)	AC	기동	5.6 (50), 5.0 (60)			
		여자	4.5 (50), 3.8 (60)			
소비전력 (W)	DC	1.8				
질량 (kg)		1.17	1.2	1.22	1.22	1.22
서지전압보호회로		AC, DC : 바리스터				
램프		LED				

주문형식

PNV 6 1 0 - 2 L

형식

배관접속구경
Rc(PT) 3/4

배선사양

- L : 리드선 방식
- D : DIN형 터미널 방식 (표준)
- DL : DIN형 터미널 방식 (램프 내장)
- DS : DIN형 터미널 방식 (램프, 서지보호회로 내장)

정격전압

- 1 : AC 110V
- 2 : AC 220V
- 3 : DC 12V
- 4 : DV 24V

전환방식

- 1 : 싱글 솔레노이드
- 2 : 더블 솔레노이드
- 3 : 올 포트 블록
- 4 : ABR 접속
- 5 : PAB 접속

2포트선 5포트

2포트선 싱글
PNV 610

접속사양 : PT 3/8



2포트선 더블
PNV 620

접속사양 : PT 3/8



3포트선 5포트

3포트선 올 포트 블록
PNV 630



3포트선 ABR 접속
PNV 640



3포트선 PAB 접속
PNV 650



- 솔레노이드 밸브 SVR10
- D-SR역력
- 솔레노이드 밸브
- 앵글 밸브
- 노크 밸브
- 미니 비트 밸브
- 열의 마운트 밸브
- 플래트 밸브
- 렌 밸브
- 트렁크로드 밸브
- 트윈로드 밸브
- 4웨이 밸브
- 로터리 액추에이터
- 클램프 밸브
- 로드리스 밸브
- 마크넷식 로드리스 밸브
- 얇은 밸브
- 플래그 3웨이
- 미니 그리퍼
- 그리퍼
- 센서 스위치
- 스크 업소버
- 부록(後)
- 찾아보기

슬레노이드 밸브 SVR10

D-SB카터

슬레노이드 밸브

양극 밸브

노크 슬리더

미니 버튼 슬리더

원형 마운트 슬리더

클램프 슬리더

핀 슬리더

트윈기어드 슬리더

트윈로드 슬리더

에어벨 슬리더

코타리 액추에이터

클램프 슬리더

로드리스 슬리더

마그넷식 로드리스 슬리더

일반 슬리더

클램프 조인트

미니 그리퍼

그리퍼

센서 스위치

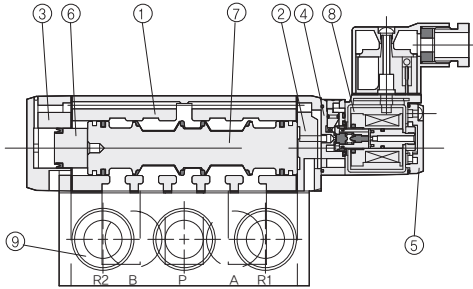
스크 업소버

부록(後)

찾아보기

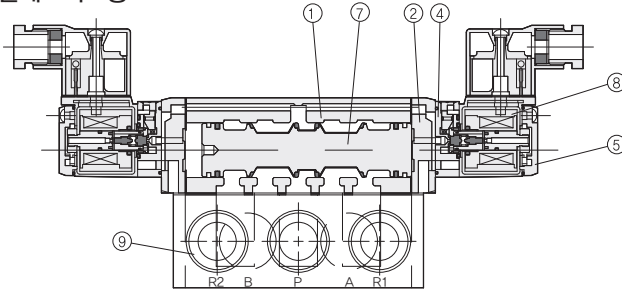
내부구조도 및 주요 부위의 재질

싱글 슬레노이드형



No.	명칭	재질
①	본체	ADC-12
②	어댑터	ADC-12
③	엔드 커버	ADC-12
④	파일럿 본체	폴리아세탈
⑤	파일럿 커버	폴리아세탈
⑥	피스톤	폴리아세탈
⑦	스플	알루미늄 · 합성고무 (NBR)
⑧	코일 Ass'y	-
⑨	베이스	ADC-12

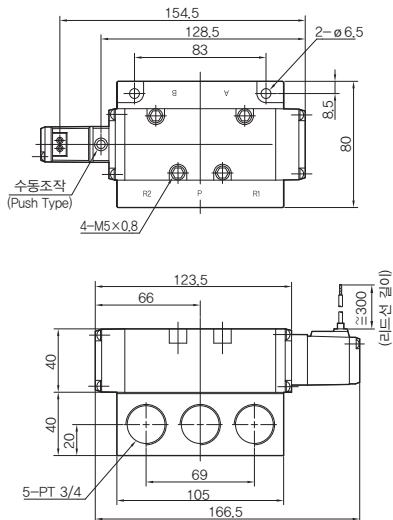
더블 슬레노이드형



치수도 (mm)

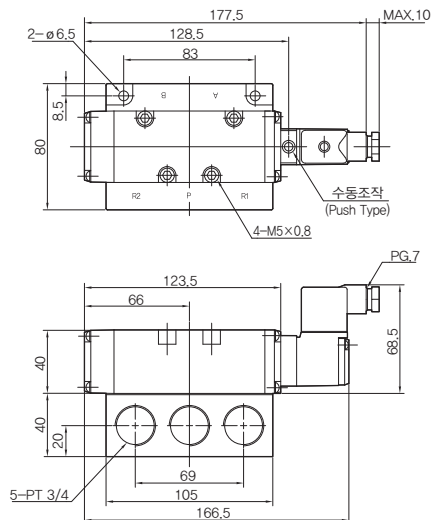
PNV 610-□L

리드선 방식 (L)



PNV 610-□D/DL/DS

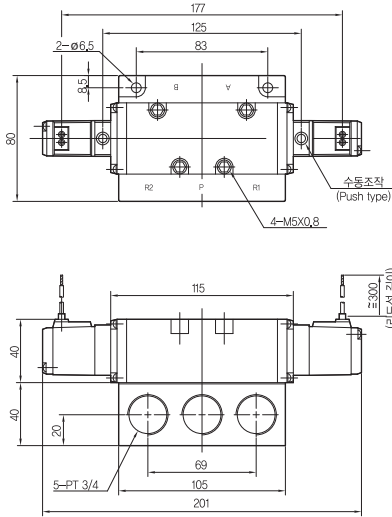
DIN형 터미널 방식 (D, DL, DS)



치수도 (mm)

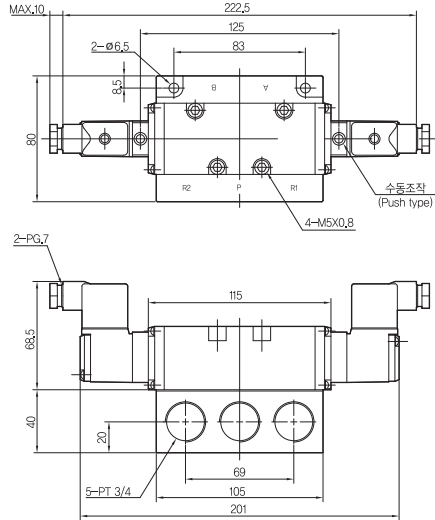
PNV 620-□L

리드선 방식 (L)



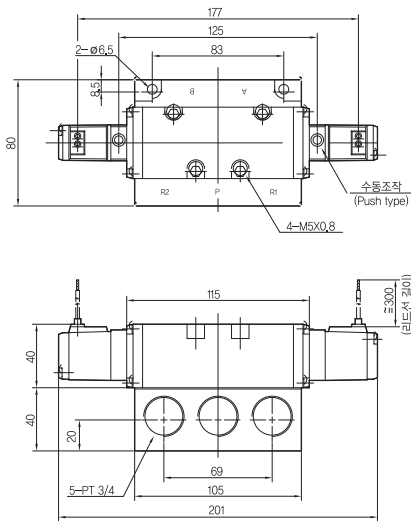
PNV 620-□D/DL/DS

DIN형 터미널 방식 (D, DL, DS)



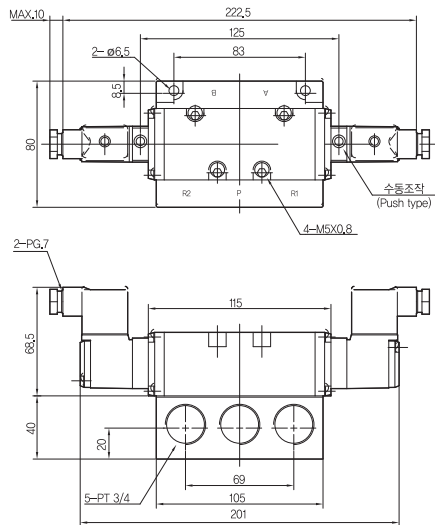
PNV 630/640/650-□L

리드선 방식 (L)



PNV 630/640/650-□D/DL/DS

DIN형 터미널 방식 (D, DL, DS)



솔레노이드
밸브SVR10

D-외벽형

솔레노이드
밸브

앵글 밸브

노크 실린더

미니 비트
실린더

앞면 마운트
실린더

플래트 실린더

렌 실린더

트랑지트
실린더

트윈로드
실린더

40mm 실린더

로타리
액추에이터

클램프 실린더

로드리스
실린더

마그넷식
로드리스
실린더

앞면 실린더

플래팅 20mm

미니 그리퍼

그리퍼

센서 스위치

스크 업소버

부품(後)

찾아보기